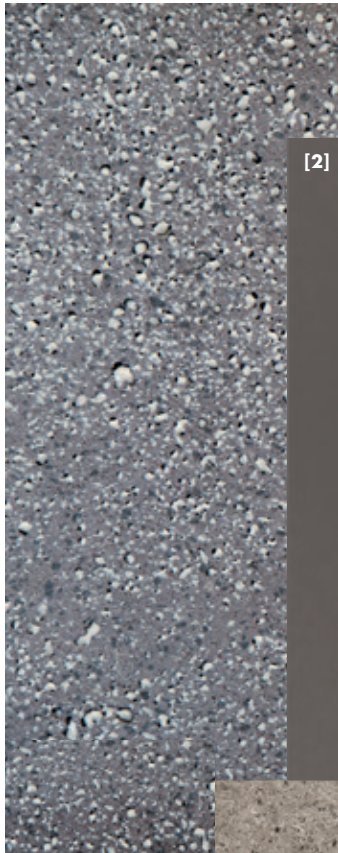


## Effetti micro per le superfici. Gres o pietra, agglomerati o decorativi: il mood è in miniatura

[1]



[2]



[3]



[4]



[5]



**1. Gemme**, pietra lavica a occhio di pernice firmata Rodolfo Dordoni per Nerosicilia; la porosità della materia include colature di vetro riciclato che assumono tonalità cromatiche diverse e preziose. [nerosicilia.com](http://nerosicilia.com)  
**2. Regolo**, gres smaltato in pasta bianca di Appiani, si può scegliere in nove diverse cromie, di cui tre neutre e tre desaturate, con superfici piane o texture a rilievo. [appiani.it](http://appiani.it)  
**3. Colonial White**, sullo sfondo bianco di questo agglomerato di marmo e resina effetto granito, si polverizzano spruzzate di nero e di rosso. [cosentino.com](http://cosentino.com)  
**4. Sensi**, collezione di lastre ceramiche di grande formato disegnata da Matteo Thun per Casa dolce Casa di Florim; colori neutri, texture materiche e granulose effetto terra. [florim.com](http://florim.com)  
**5. Vis**, collezione HPL di laminati decorativi in legno particolarmente studiati per garantire alta resistenza all'usura, proposti sia in nuove versioni sia in cinque collaudate finiture 'premium'. [arpaindustriale.com](http://arpaindustriale.com)