

dossier ceramica

Il rivestimento dei bagni è connotato da piastrelle in grès porcellanato serie Pitrezza di Cerasarda; proposte in vari colori e formati, uniscono lo stile classico al design contemporaneo, in un eclettico mix di prestigio.
cerasarda.it

realizzazioni

Cotto d'Este

Villa Affinito - Aversa, Caserta (I)
progetto Giustino Di Marino

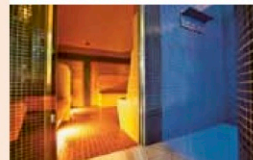


Questa abitazione privata si inserisce nel tradizionale territorio casertano come inedita sperimentazione di geometrie e materiali, restituendo un dinamico gioco di trasparenze e massività. L'uso di lastre Kerlite 3Plus di Cotto d'Este, in due colori (Via Condotti e Via Tornabuoni, della collezione Elegance) in formato 40x100, è stato funzionale all'esigenza di creare volumi precisi, in grado di superare la prova del tempo. Tale soluzione è stata adottata sull'intero involucro esterno, dove la continuità delle lastre è interrotta in modo puntuale dalle ampie vetrate.
cottodeste.it

pavimenti e rivestimenti

Mapei

Fughe Colorate Set the Mood



Ampio ventaglio di tinte per fughe e sigillanti, disponibili anche nella versione trasparente. La tavolozza, unica sul

mercato per la vastità di prodotti e l'ampiezza di colori, è in grado di soddisfare ogni esigenza per la posa di piastrelle in qualsiasi ambiente, sia abitativo, sia commerciale, che industriale. Il set è diviso in cinque collezioni, Serene, Traditional, Natural, Romance e Glamour, per facilitare la scelta della fuga secondo le specifiche di progetto e le preferenze dell'utente finale.
mapei.it

pavimenti e rivestimenti

Viva - Emilgroup

L'H

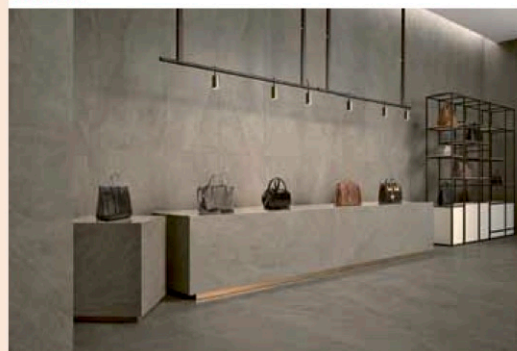


Collezione nata dall'interpretazione di legni laccati di recupero, caratterizzati da graffi e segni dell'usura. Proposta in 4 colori naturali - bianco, grigio, cenere e nero -, la serie, frutto di una lunga ricerca e tecnologie mai utilizzate prima, sintetizza qualità strutturali ed estetiche capaci di dar vita ad ampie possibilità compositive. La collezione si completa con un grande apparato decorativo.
emilgroup.it

pavimenti e rivestimenti

Century - Fincibec Group

Ecostone



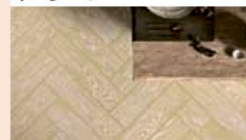
Programma in grès porcellanato ispirato a una selezione di pietre naturali affascinanti per colorazioni, venature e stonali-

zazioni. Spaziando da tonalità chiare ad altre più intense, si presta a soddisfare molteplici esigenze progettuali. I formati disponibili e la versione con spessore 20 mm e finitura grip, specifica per le aree esterne, consentono di rispondere anche a soluzioni progettuali complesse, sempre con la sicurezza della qualità assoluta garantita dal grès porcellanato tecnico Century.
century-ceramica.it

pavimenti e rivestimenti

Mirage

PopJob
design Studio Job, Nynke Tynagel e Job Smeets



Collezione di rivestimenti vetro-ceramici dall'innovativa "twin-surface". Proposta in sei colori pop, dallo stile massimalista, grafico e provocatorio, la serie è stata sviluppata con l'obiettivo di esplorare il materiale ceramico secondo un nuovo punto di vista, per creare una nuova collezione che possa godere di un approccio diversificato e innovativo. Le piastrelle in grès porcellanato e vetro sono disponibili in 6 tonalità neutre e pastello, per adattarsi perfettamente a ogni ambiente, dal nordico al neoclassico.
mirage.it

pavimenti e rivestimenti

Lapitec®

Piani cucina Lapitec®



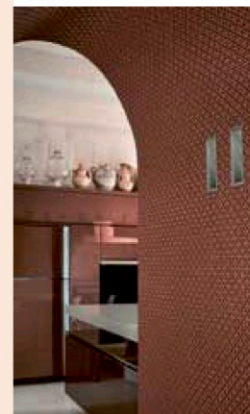
Arredo3, uno dei maggiori produttori italiani di cucine,

ha scelto i colori e le finiture del Lapitec® come nuovo materiale da presentare nel catalogo a partire dalla primavera 2017. Le qualità tecniche ed estetiche della pietra sintetica a tutta massa hanno infatti risposto perfettamente alle esigenze dell'azienda veneziana, che propone cucine dalla massima praticità, armonia e senso estetico. Con il Lapitec® saranno infatti realizzati piani di lavoro, alzatine, fianchi e schiene per le isole e penisole, in tre finiture e con un'ampia scelta di colori.
lapitec.it

pavimenti e rivestimenti

Appiani

Texture



Rappresenta un mix di architettura, design e arte. Piccole tessere di ceramica smaltata di puro colore. Ideale per ogni contesto architettonico in cui funzionalità, durata ed estetica sono caratteristiche garantite dalla monopressocottura. Si prestano per decorare l'interno o l'esterno di un'abitazione o le superfici e i volumi dell'extra residenziale. Le nuove collezioni sono realizzate con tessere in mosaico ceramico 1,2x1,2 cm. Composte ciascuna da sei moduli in formato 30x30 cm, realizzate con l'intersecarsi di finitura opaca e lucida.
appiani.it